

# Gebruiksaanwijzing Vangspel

**Zorg altijd voor een toezichhouder van 18 jaar of ouder.**

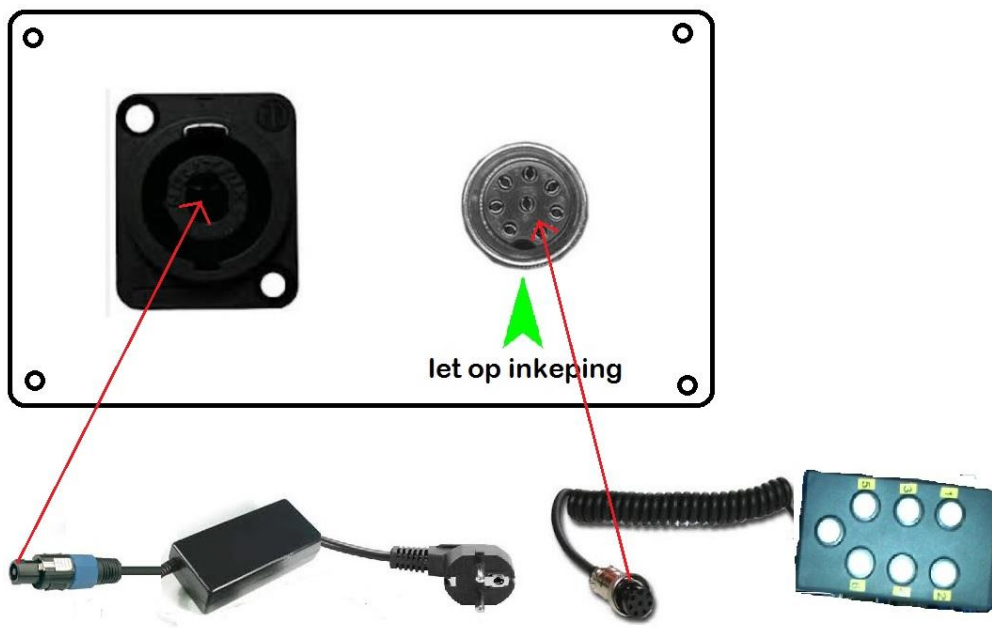
**Niet gebruiken bij vochtige / natte omstandigheden ivm elektrocutie**

Het vangspel bestaat uit :

1. basiskast met elektromagneten
2. 2 stuks statieven
3. voeding 220 Volt / 1,5 Amp
4. controlekast met kabel
5. 6 stuks attributen (kippen/stokken)

Onder de beschermkap bevinden zich de elektromagneten , de insteekhuizen voor de statieven en de aansluiting voor stroom en de controlekast.

- Zorg allereerst voor een geaarde 220V stroomaansluiting
- Stel de statieven op en plaats hierop de basiskast
- Steek de plug van controlekast in de aansluiting(let op inkeping van plug)
- Plaats stekker van voeding in aansluiting (steek met draaibeweging naar rechts totdat men een klik hoort)



- Hierna kunt u de 220V stekker in het stopcontact plaatsen
- U kunt nu de stokken / kippen aan de magneten kleven
- LET OP ...U moet beide pluggen gemonteerd hebben anders werkt het spel niet.
- Voor het verwijderen van de voeding LIPJE naar achteren schuiven en naar links draaien

*De "verhuurschuur" is op geen enkele wijze verantwoordelijk en/of aansprakelijk voor mogelijke schade aan personen en/of voorwerpen , ongevallen , lichamelijk letsel of overlijden indien deze gevallen zich voortvloeiend uit het gebruik van producten van de "verhuurschuur" zouden voordoen*